

#### 4. DOLULUK (gerçekleşme tahmini) :

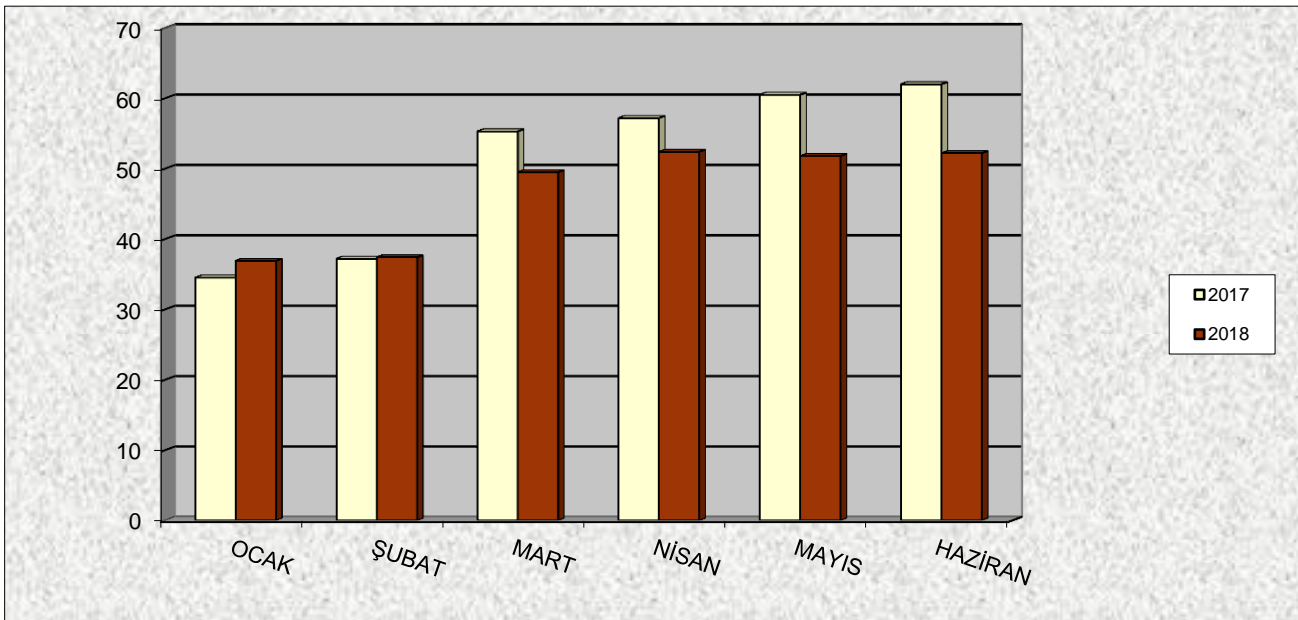
2018 yılının ilk altı ayında turistik konaklama tesislerindeki doluluk oranının % 47,2 olduğu tahminlenmektedir. 2017 yılı için bu rakam % 51,2 idi.

Tablo 11. Turistik konaklama tesislerinde doluluk oranının aylara göre dağılımı.  
(2017-2018 mukayeseli)

<b>AYLAR</b>	<b>2017</b>	<b>2018</b>	<b>DEĞİŞİM %</b>
<b>OCAK</b>	34,5	36,9	7,0
<b>ŞUBAT</b>	37,2	37,4	0,5
<b>MART</b>	55,3	49,5	-10,5
<b>NİSAN</b>	57,2	52,4	-8,4
<b>MAYIS</b>	60,5	51,8	-14,4
<b>HAZİRAN</b>	62,0	52,2	-15,8
<b>ORTALAMA</b>	51,2	47,2	-7,8

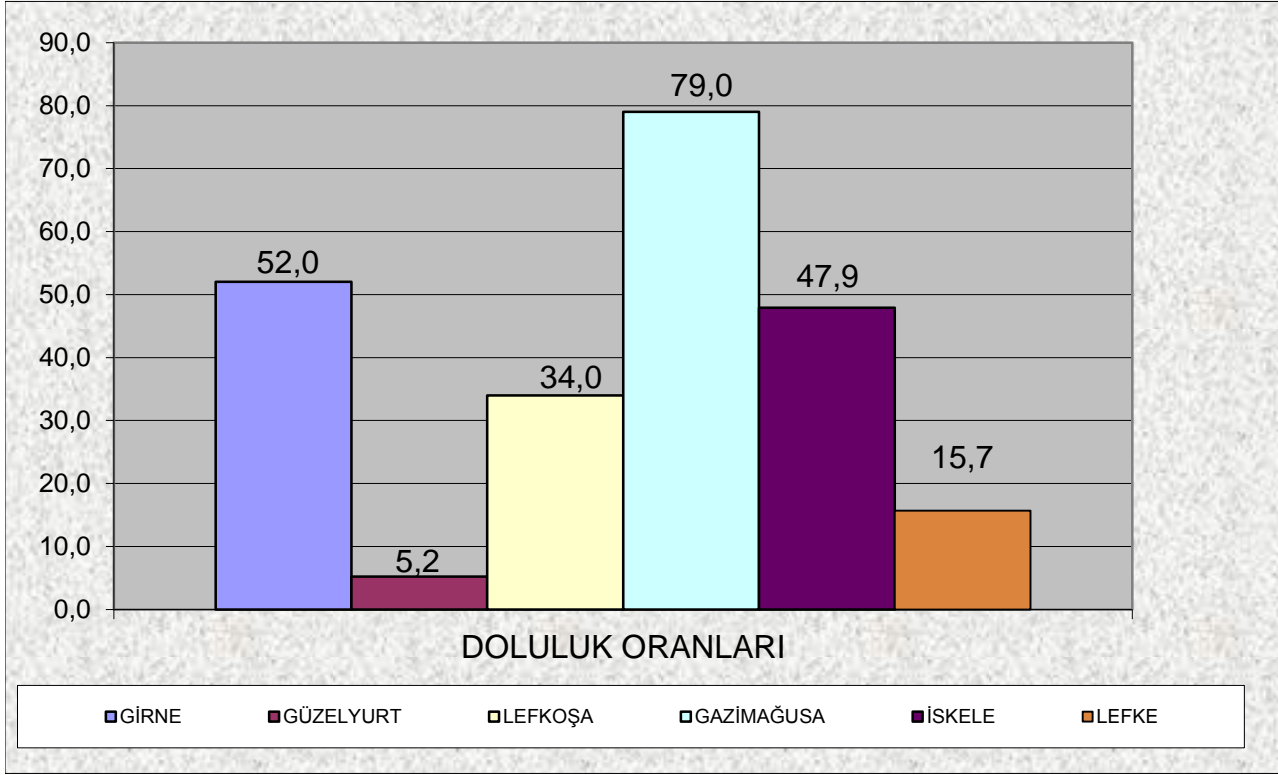
Kaynak : Turistik Konaklama Tesisleri

Grafik 8. Turistik konaklama tesislerinde doluluk oranının aylara göre dağılımı.  
(2017-2018 mukayeseli)

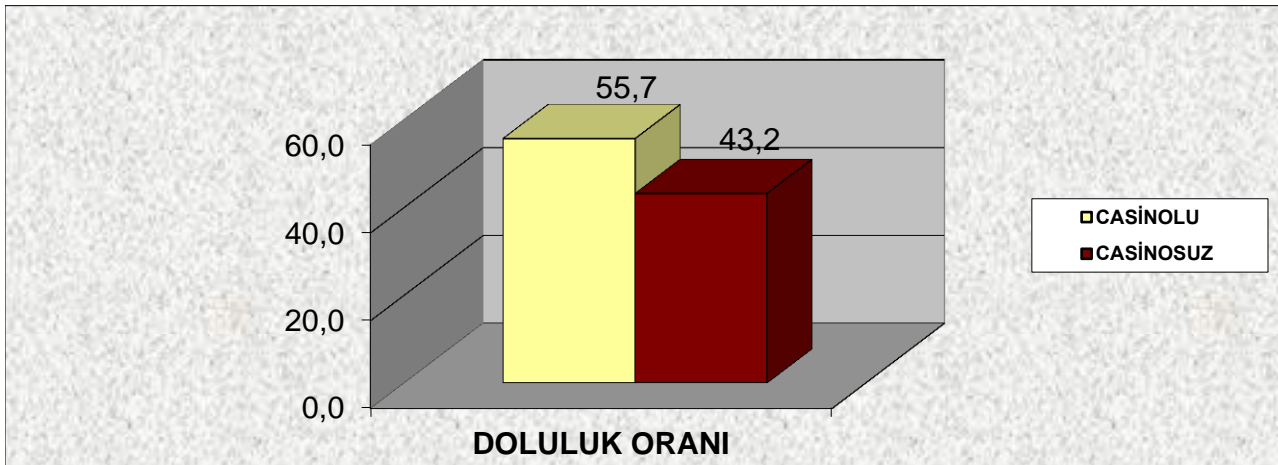


Haziran 2018'de bölgelere göre doluluk oranına baktığımız zaman en yüksek doluluğun %79,0 oranıyla Gazimağusa bölgesinde olduğu görülmektedir. Bunu sırayla %52,0 oranıyla Girne, % 47,9 ile İskele, % 34,0 ile Lefkoşa, % 15,7 ile Lefke ve % 5,2 dolulukla Güzelyurt bölgesi takip etmektedir.

Grafik 9. Haziran 2018'de bölgelere göre doluluk oranları.



Grafik 10. Haziran 2018'de Casinolu ve Casinosuz tesislerin doluluk oranı karşılaştırması.



Kaynak : Turistik konaklama tesisleri