

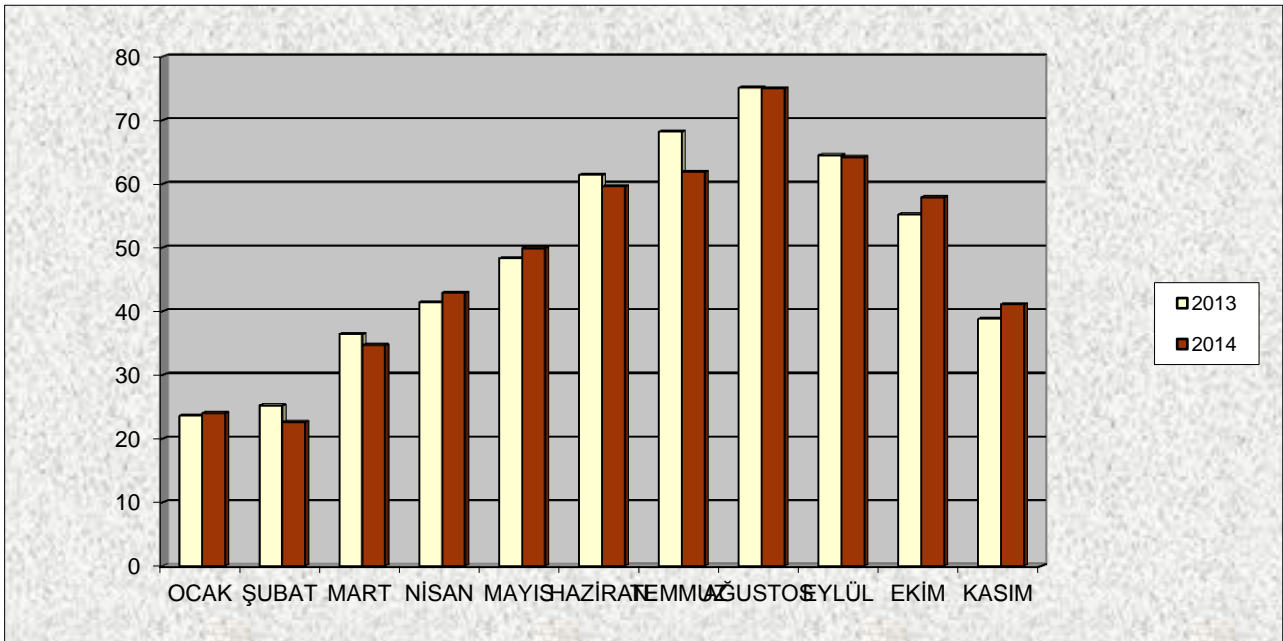
4. DOLULUK (gerçekleşme tahmini):

2014 yılının ilk onbir ayında turistik konaklama tesislerindeki doluluk oranının %49,2 olduğu tahminlenmektedir. 2013 yılı için bu rakam % 49,7 idi.

Tablo 11. Turistik konaklama tesislerinde doluluk oranının aylara göre dağılımı.
(2013-2014 mukayeseli)

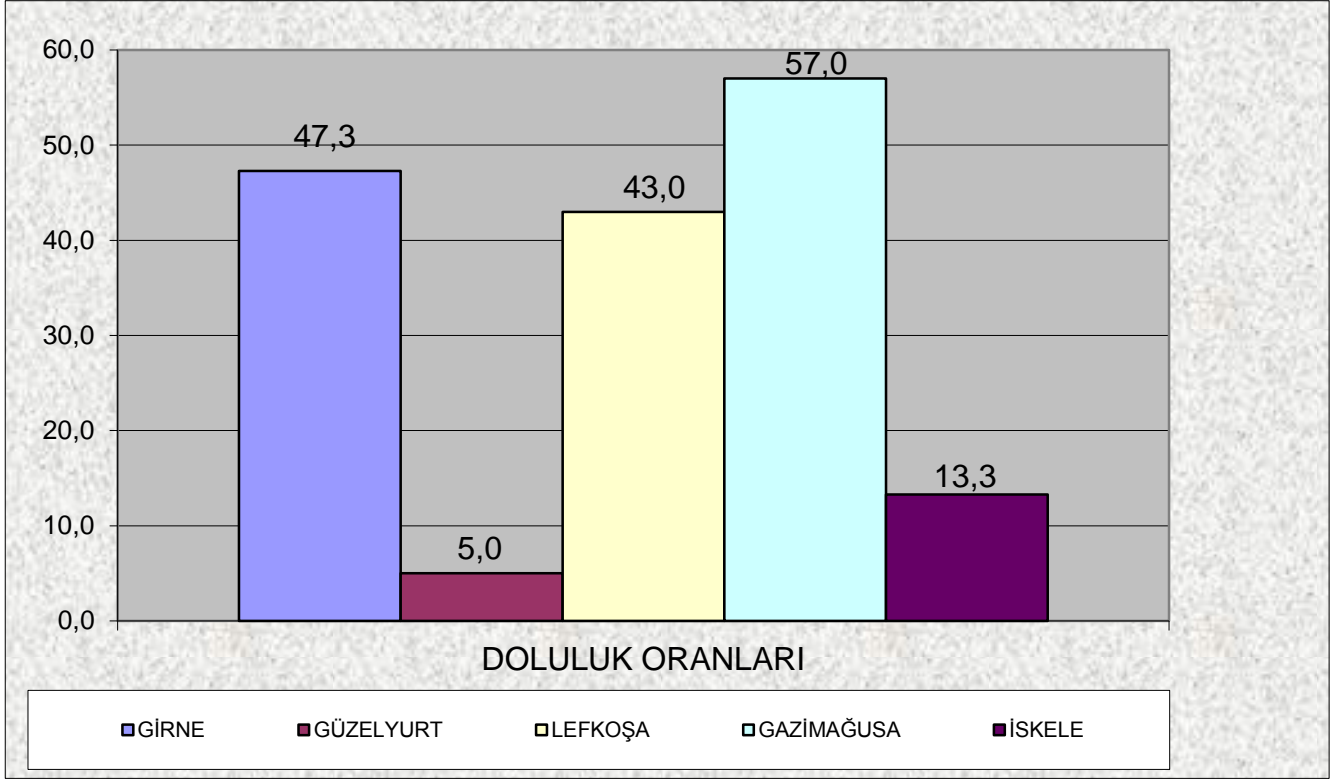
AYLAR	2013	2014	DEĞİŞİM %
OCAK	23,6	24,0	1,7
ŞUBAT	25,2	22,6	-10,3
MART	36,4	34,7	-4,7
NİSAN	41,4	42,9	3,6
MAYIS	48,3	49,9	3,3
HAZİRAN	61,4	59,6	-2,9
TEMMUZ	68,2	61,9	-9,2
AĞUSTOS	75,1	75,0	-0,1
EYLÜL	64,5	64,2	-0,5
EKİM	55,2	57,9	4,9
KASIM	38,8	41,1	5,9
ORTALAMA	49,7	49,2	-1,0

Grafik 8. Turistik konaklama tesislerinde doluluk oranının aylara göre dağılımı.
(2013-2014 mukayeseli)



Kasım 2014'te bölgelere göre doluluk oranına baktığımız zaman en yüksek doluluğun % 57,0 oranıyla Gazimağusa bölgesinde olduğu görülmektedir. Bunu sırayla % 47,3 oranıyla Girne, % 43,0 ile Lefkoşa, % 13,3 ile İskele ve % 5,0 dolulukla Güzelyurt bölgesi takip etmektedir.

Grafik 9. Kasım 2014'te bölgelere göre doluluk oranları.



Grafik 10. Kasım 2014'te Casinolu ve Casinosuz tesislerin doluluk oranı karşılaştırması.

